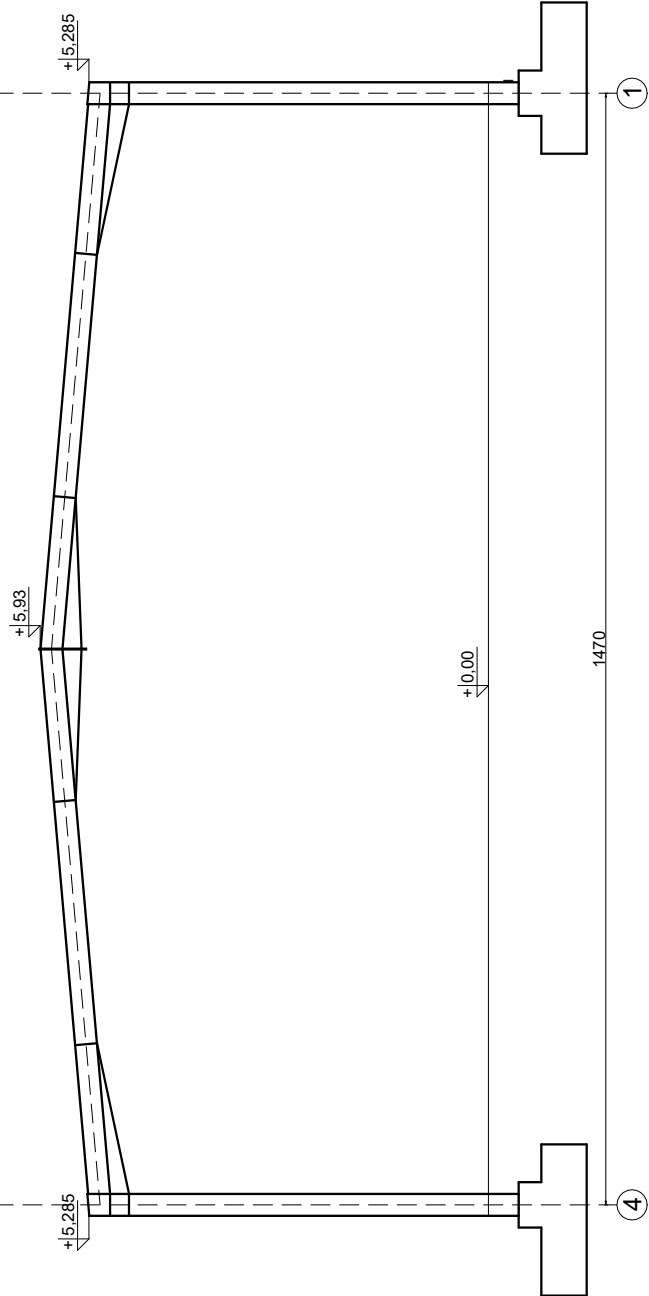
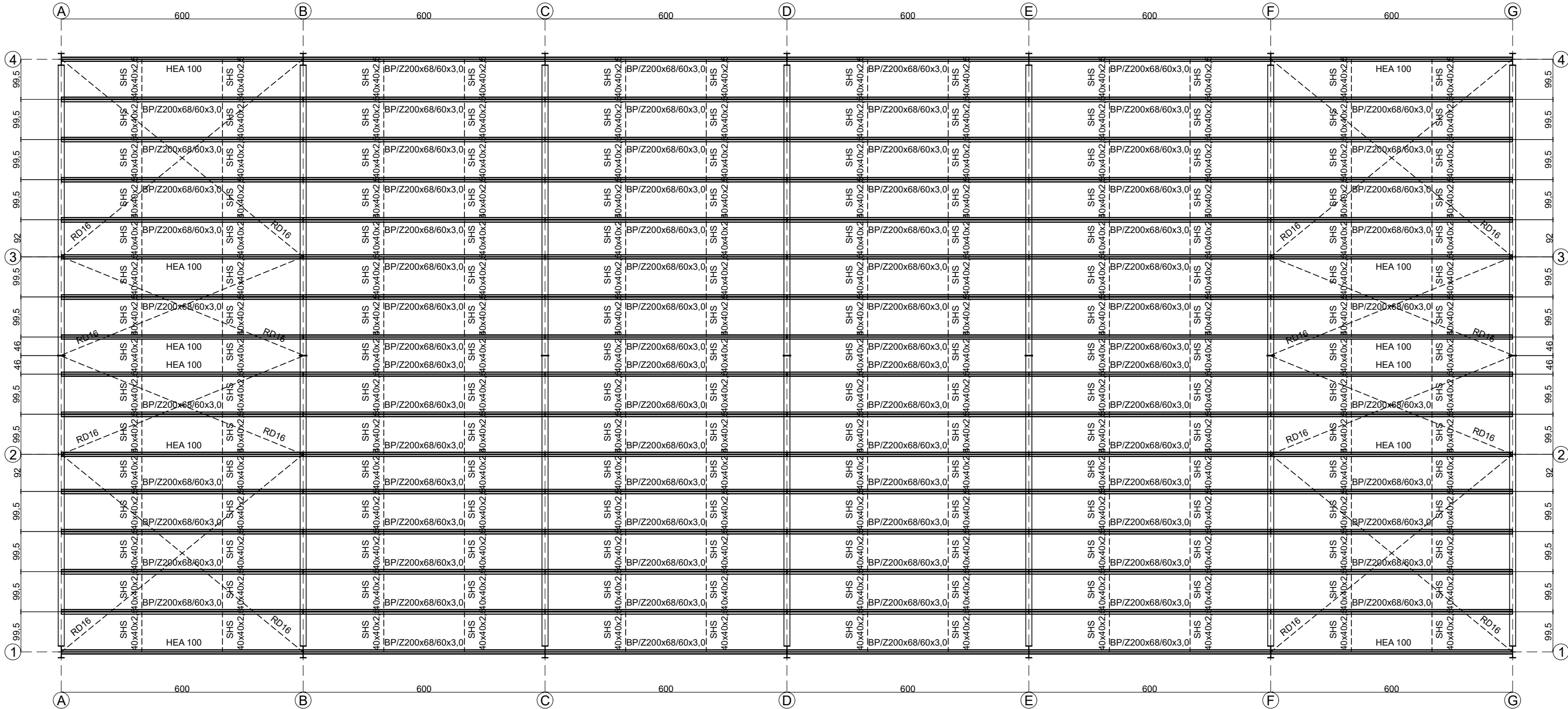


- Elementy konstrukcyjne:
- platew HEA100 stal S355,
  - platew BP/Z200x68/60x3,0 stal S355,
  - łożnik SHS40x40x2,5 stal S235
  - stężenie RD16 stal S235



RZUT KONSTRUKCJI DACHU  
Skala 1:100

OBIEKT:	Budynek magazynowo-gospodarczy		
LOKALIZACJA:	Szkołka Strózek, dz. nr 1176/1, obręb ewidencyjny nr 0012 Nowodwór, jednostak ewidencyjna 060807_2 Lubartów		
INWESTOR:	Nadleśnictwo Lubartów, gen. Franciszka Kleeberga 17, 21-100 Lubartów		
RZUT KONSTRUKCJI DACHU			
GŁÓWNY PROJEKTANT: mgr inż. Paweł Kiryła up. nr LUB/0095/PBkb/19			Skala 1:100
			Branża: konstrukcja
SPRAWDZAJĄCY: inż. Andrzej Rafalski up. nr UAN-4224/45/37/86			Data: styczeń 2022r
			Numer rys.: K10